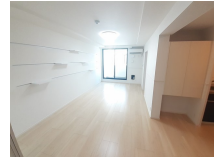


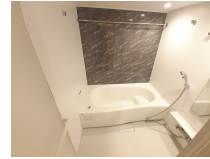
外観・室内・周辺環境写真



居室・リビング



キッチン



バス



洗面所

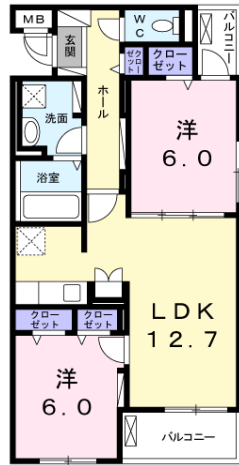


トイレ

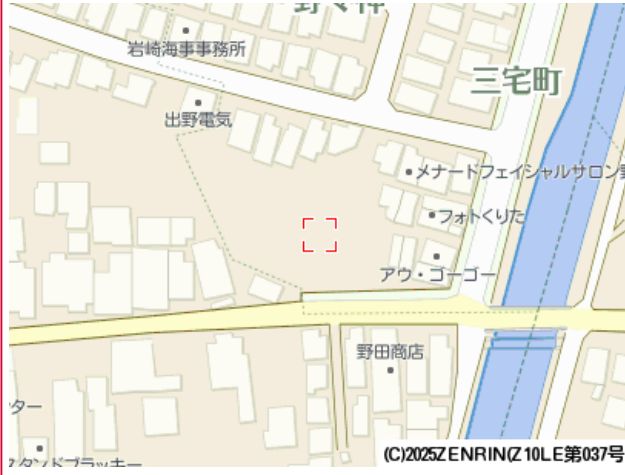


居室・リビング

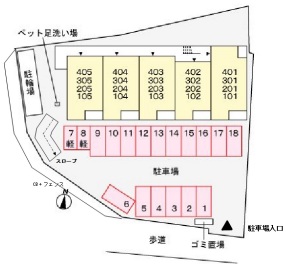
間取図 ※図面と現況が異なる場合は現況を優先させていただきます。



建物案内図



駐車場配置図



おすすめの設備

- NURO光
- インターネット無料
- 追焚機能
- 浴室乾燥機
- システムキッチン
- TVドアホン
- ホームセキュリティ
- 宅配ロッカー
- エアコン
- 洗濯洗面台
- 温水洗浄便座
- ウォークインクローゼット
- 防犯カメラ
- ペット可

名称	コンコルディア		
賃料	101号室 94,000円		
駐車場	6,600円	駐車場使用の場合は、別途手数料(駐車料+消費税)が必要です。	
共益費	5,800円	町内会費	400円
敷金	—	礼金	1ヶ月
定額クリーニング費	90,000円	保険	要加入
仲介手数料	賃料1か月分+消費税	鍵セット費	3,300円(税込)

交通	山陰本線 馬堀駅 徒歩 15分 山陰本線 亀岡駅 徒歩 17分		
所在地	〒621-0814 京都府亀岡市三宅町野々神 4		
入居可能日	2025年10月下旬		
間取り	2LDK	専有面積	61.01㎡
間取り内容	洋6・洋6・LDK12.7		
建物構造	鉄筋コン	完成年月	2024年8月
階数	1/4階	方位	南
種別	マンション	契約期間	2年更新型

ペット相談	防犯カメラ	オートロック	複層ガラス
浴室乾燥機	温水洗浄便座	宅配ボックス	洗面化粧台
洗面所独立	プロパンガス	システムキッチン	浄水器※(注)
暖房便座	バストイレ別	シャワー	浴室
シューズボックス	フローリング	防犯ガラス	室内物干し
給湯	タイル貼り	バルコニー	ネット使用料不要
追焚機能浴室	TVインターホン	エアコン2台	エレベーター
照明付き	浴室1坪以上	シャワー付洗面台	3口コンロ
BS	CS	24時間換気	グリル付
クローゼット	洗濯機置場(室内)	専用ゴミ置き場	DKネットサービス(NURO)
角住戸	※(注) ご利用の際、別途カートリッジ代が必要です。		

- 保証会社原則加入 保証委託料 契約時：25,000円 月額：賃料総額の2.5%必要。
- 月額保証委託料：2,678円(駐車場1台、2.5%プランの場合)
- 契約時に退去時のクリーニング費として、¥90,000が必要となります。
- 賃料等月額を口座引落とし、クレジットカードでお支払いいただく場合は、毎月のお支払い額に加え収納手数料170円(月額)が別途かかります。
- 「24時間サポート費用330円(月額)」が必要となります。
- 更新事務手数料22,000円
- 鍵セット費 3,300円
- 共益費等明細：共益費5,800円
- 定額クリーニング費がオプションの場合、故意・重過失による鍵紛失・設備破損等があった際は別途費用が発生します。
- LGBTQフレンドリー
- 家具家電レンタル利用可



ライフステージYano
 本店
 〒622-0015 京都府南丹市園部町木崎町東川端4
 定休日/不定休 営業時間/00:00～00:00

TEL: 0771-68-2677
 FAX: 0771-68-2671

携帯で詳細チェック!
 室内写真など詳細が
 確認できます。



【取引態様】		【取引条件有効期間】	
仲介		25/11/23	
手数料負担の割合	貸主	0%	借主 100%
手数料配分の割合	元付	0%	客付 100%