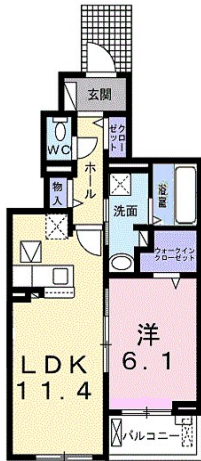


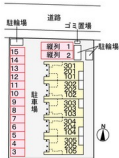
外観・室内・周辺環境写真



間取図 ※図面と現況が異なる場合は現況を優先させていただきます。



駐車場配置図



建物案内図



おすすめの設備



賃料条件	名 称	クレメント並河		
	賃 料	102号室 69,500円		
	駐 車 場	5,500円	駐車場使用の場合は、別途手数料（駐車場料+消費税）が必要です。	
	共 益 費	4,500円	町内会費	875円
	敷 金	—	礼 金	1ヶ月
	定額クリーニング費	60,000円	保 険	要加入
	仲介手数料	賃料1か月分+消費税		

物件概要	交 通	山陰本線 並河駅 徒歩 12分		
	所 在 地	〒621-0013 京都府亀岡市大井町 並河5丁目219		
	入居可能日	2022年12月中旬		
	間 取 り	1LDK	専有面積	46.58㎡
	間取り内容	洋6.1・LDK11.4		
	建 物 構 造	木造	完 成 年 月	2022年12月 新築
	階 数	1/3階	方 位	北東
設備項目	種 別	アパート	契 約 期 間	2年更新型

ペット相談	防犯カメラ	複層ガラス	浴室乾燥機
温水洗浄便座	宅配ボックス	洗面化粧台	洗面所独立
プロパンガス	システムキッチン	浄水器※(注)	暖房便座
バストイレ別	シャワー	浴室	床下収納
シューズボックス	フローリング	室内物干し	給湯
バルコニー	ネット使用料不要	追焚機能浴室	ウォークインクローゼット
TVインターホン	エアコン2台	照明付き	浴室1坪以上
シャワー付洗面台	BS	CS	24時間換気
クローゼット	洗濯機置場(室内)	専用ゴミ置き場	DKネットサービス(NURO)
ジャッケー	セキュリティキー	24時間管理	敷金不要
保証人不要	※(注) ご利用の際、別途カートリッジ代が必要です。		

備考	・保証会社原則加入 保証委託料 契約時：22,000円 月額：賃料総額の2.2%必要。 ・月額保証委託料：1,775円(駐車場1台、2.2%プランの場合) ・契約時にクリーニング費として、¥60,000が必要となります。 ・賃料等月額を口座引落とし、クレジットカードでお支払いいただく場合は、 収納手数料170円がかかります。 ・「24時間サポート費用330円(月額)」が必要となります。 ・更新事務手数料11,000円 ・共益費等明細：共益費 4,500円 ・定額クリーニング費7万の場合、故意・重大失による鍵紛失・設備破損等があった際は別途費用が発生します。 ・高圧一括受電の建物を除き、電力会社はお客様ご自身で自由に選択することができます。			

ライフステージYano

本店

〒6220015 京都府南丹市園部町木崎町東川端4

定休日

不定休

営業時間 00:00 ~ 00:00

TEL : 0771-68-2677

FAX : 0771-68-2671

E-mail : l-s.yano@coda.ocn.ne.jp

携帯で詳細チェック！  
室内写真など詳細が  
確認できます。



【取引態様】		【取引条件有効期限】	
仲介		23/01/13	
手数料負担の割合	貸主	0%	借主 100%
手数料配分の割合	元付	0%	客付 100%