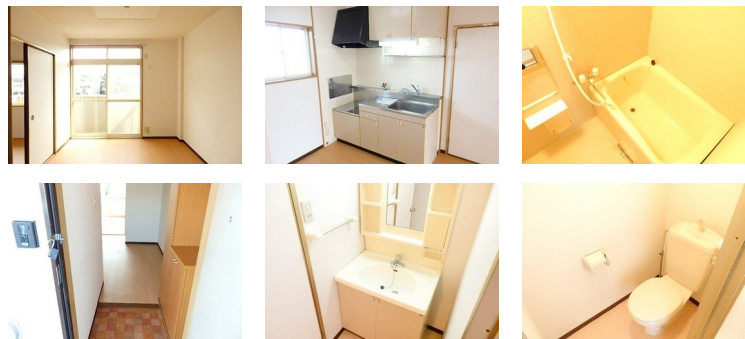
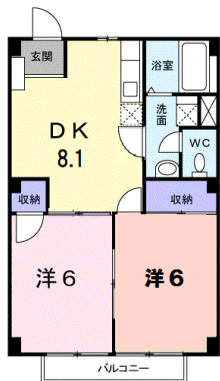


外観・室内・周辺環境写真



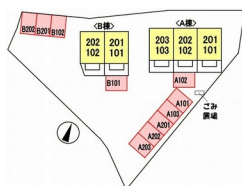
間取図 ※図面と現況が異なる場合は現況を優先させていただきます。



建物案内図



駐車場配置図



おすすめの設備



名称	リーヴァ松浦A		
賃料	202号室 56,000円		
駐車場	6,600円	駐車場使用の場合は、別途手数料(駐車料+消費税)が必要です。	
共益費	3,000円	町内会費	—
敷金	—	礼金	—
定額クリーニング費	50,000円	保険	要加入
仲介手数料	賃料1か月分+消費税		

賃料条件

交通	山陰本線 馬堀駅 徒歩 13分 山陰本線 亀岡駅 徒歩 29分 嵯峨野観光鉄道 トロッコ亀岡駅 徒歩 19分		
所在地	〒621-0834 京都府亀岡市篠町広田1丁目3番6-2		
入居可能日	2022年5月下旬		
間取り	2DK	専有面積	44.71㎡
間取り内容	和6・洋6・DK 8.1		
建物構造	鉄骨	完成年月	1999年3月
階数	2/2階	方位	南
種別	アパート	契約期間	2年更新型

物件概要

洗面化粧台	洗面所独立	プロパンガス	バストイレ別
シャワー	浴室	シューズボックス	フローリング
給湯	バルコニー	専用キッチン	TVインターホン
クロゼット	洗濯機置場(室内)	専用ゴミ置き場	南向き
最上階	2階以上	セキュリティキー	24時間管理
敷金不要	保証人不要	敷金ゼロプラン利用可	

設備項目

・保証会社原則加入 保証委託料 契約時：22,000円 月額：賃料総額の2.2%又は5.5%必要。  
 ・月額保証委託料：1,450円(駐車場1台、2.2%プランの場合)  
 ・契約時にクリーニング費として、¥50,000が必要となります。  
 ・賃料等月額を口座引落とし、クレジットカードでお支払いいただく場合は、収納手数料170円がかかります。  
 ・「24時間サポート費用330円(月額)」が必要となります。  
 ・更新事務手数料11,000円  
 ・共益費等明細：共益費3,000円  
 ・定額クリーニング費が別の場合、故意・重大失による鍵紛失・設備破損等があった際は別途費用が発生します。  
 ・高圧一括受電の建物を除き、電力会社はお客様ご自身で自由に選択することができます。

備考

●印はおまとめ請求サービス対象です。

●水道	使用開始・停止連絡不要	000-000-000
●電気	関西電力(株)	0800-777-8810
●ガス	イワタニ近畿(株)	0771-22-5310

ライフステージYano

ライフステージYano

〒6220015 京都府南丹市園部町木崎町東川端4

定休日 不定休

営業時間 00:00 ~ 00:00

TEL : 0771-68-2677

FAX : 0771-68-2671

E-mail: l-s.yano@coda.ocn.ne.jp

携帯で詳細チェック!  
室内写真など詳細が  
確認できます。



【取引態様】		【取引条件有効期限】	
仲介		22/05/28	
手数料負担の割合	貸主	0%	借主 100%
手数料配分の割合	元付	0%	客付 100%