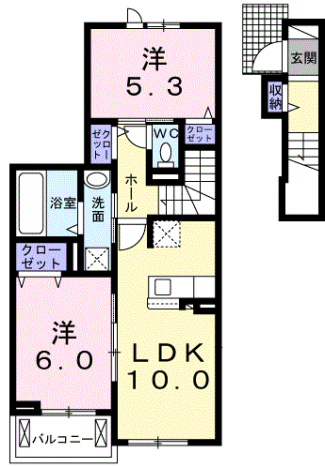


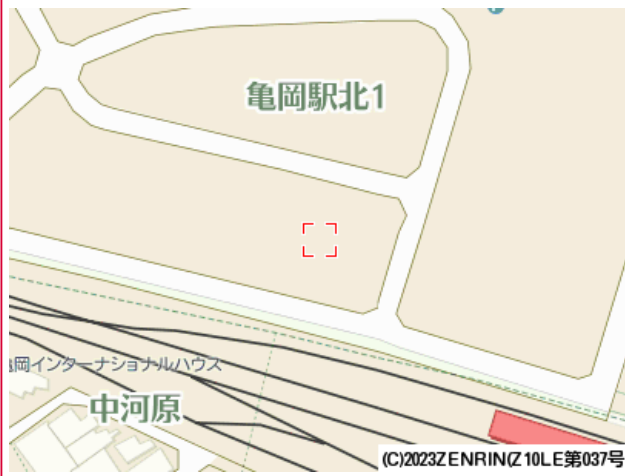
外観・室内・周辺環境写真



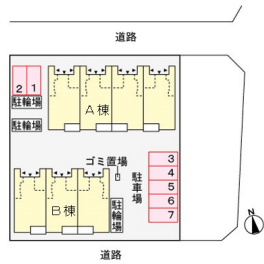
間取図 ※図面と現況が異なる場合は現況を優先させていただきます。



建物案内図



駐車場配置図



おすすめの設備

ホームセキュリティ	NURO光	インターネット無料	追焚機能	浴室乾燥機	システムキッチン
TVドアホン	宅配ロッカー	バストイレ別	エアコン	洗髪洗面台	温水洗浄便座

名称	ルミエール カメキタA棟		
賃料	202号室 82,000円		
駐車場	11,000円	駐車場使用の場合は、別途手数料(駐車料+消費税)が必要です。	
共益費	5,000円	町内会費	—
敷金	—	礼金	1ヶ月
定額クリーニング費	75,000円	保険	要加入
仲介手数料	賃料1か月分+消費税	鍵セット費	3,300円(税込)

交通	山陰本線 亀岡駅 徒歩 2分		
所在地	〒621-0807 京都府亀岡市亀岡駅北1丁目4-7		
入居可能日	2024年1月下旬		
間取り	2LDK	専有面積	55.85㎡
間取り内容	洋6・洋5.3・LDK10		
建物構造	木造	完成年月	2024年1月 新築
階数	2/3階	方位	南西
種別	アパート	契約期間	2年更新型

設備項目	ペット相談	ホームセキュリティ	防犯カメラ	複層ガラス
	浴室乾燥機	温水洗浄便座	宅配ボックス	洗面化粧台
	洗面所独立	都市ガス	システムキッチン	浄水器※(注)
	暖房便座	バストイレ別	シャワー	浴室
	シューズボックス	フローリング	室内物干し	給湯
	バルコニー	ネット使用料不要	追焚機能浴室	TVインターホン
	エアコン2台	照明付き	浴室1坪以上	シャワー付洗面台
	3口コンロ	BS	CS	24時間換気
	グリル付	クローゼット	洗濯機置場(室内)	専用ゴミ置き場
	DKネットサービス(NURO) 敷金不要	2階以上	セキュリティキー	24時間管理

※(注) ご利用の際、別途カートリッジ代が必要です。

- ・保証会社原則加入 保証委託料 契約時：25,000円 月額：賃料総額の2.5%必要。
- ・月額保証委託料：2,183円(2.5%プランの場合)
- ・契約時にクリーニング費として、¥75,000が必要となります。
- ・賃料等月額を口座引落とし、クレジットカードでお支払いいただく場合は、 収納手数料 170円がかかります。
- ・「24時間サポート費用 330円(月額)」が必要となります。
- ・更新事務手数料 22,000円
- ・鍵セット費 3,300円
- ・共益費等明細：共益費 5,000円
- ・定額クリーニング費がオプションの場合、故意・重過失による鍵紛失・設備破損等があった際は別途費用が発生します。
- ・LGBTQフレンドリー
- ・家具家電レンタル利用可

備考

ライフステージYano

本店
〒622-0015 京都府南丹市園部町木崎町東川端4
定休日 不定休 営業時間 00:00～00:00

TEL : 0771-68-2677

FAX : 0771-68-2671

E-mail : l-s.yano@coda.ocn.ne.jp

携帯で詳細チェック
室内写真など詳細が
確認できます。



【取引態様】		【取引条件有効期限】	
仲介		23/10/18	
手数料負担の割合	貸主	0%	借主 100%
手数料配分の割合	元付	0%	客付 100%