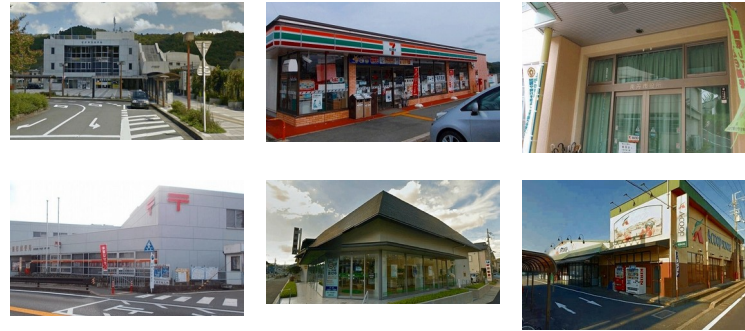


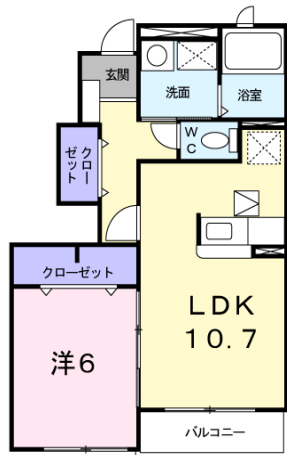
外観・室内・周辺環境写真



賃料条件	名称	アルコバレーノ		
	賃料	102号室 55,500円		
	駐車場	4,400円	駐車場使用の場合は、別途手数料(駐車料+消費税)が必要です。	
	共益費	6,070円	町内会費	—
	敷金	—	礼金	1ヶ月
	定額クリーニング費	50,000円	保険	要加入
	仲介手数料	賃料1か月分+消費税		

物件概要	交通	山陰本線 園部駅 徒歩20分		
	所在地	〒622-0013 京都府南丹市園部町本町7 4		
	入居可能日	2022年9月中旬		
	間取り	1LDK	専有面積	44.24㎡
	間取り内容	洋6・LDK10.7		
	建物構造	木造	完成年月	2007年9月
	階数	1/2階	方位	南
種別	アパート	契約期間	2年更新型	

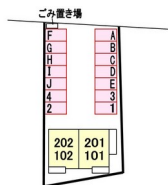
間取図 ※図面と現況が異なる場合は現況を優先させていただきます。



建物案内図



駐車場配置図



おすすめの設備



設備項目	浴室乾燥機	洗面化粧台	洗面所独立	プロパンガス
	エアコン	浄水器※(注)	暖房便座	バストイレ別
	シャワー	浴室	床下収納	シューズボックス
	フローリング	給湯	バルコニー	追焚機能浴室
	TVインターホン	浴室に窓	シャワー付洗面台	対面式キッチン
	BS	24時間換気	クロゼット	洗濯機置場(室内)
	専用ゴミ置き場	角住戸	南向き	セキュリティキー
	24時間管理	敷金不要	保証人不要	敷金ゼロプラン利用可
	※(注) ご利用の際、別途カートリッジ代が必要です。			

・保証会社原則加入 保証委託料 契約時: 22,000円 月額: 賃料総額の2.2%又は5.5%必要。
 ・月額保証委託料: 1,458円(駐車場1台、2.2%プランの場合)
 ・契約時にクリーニング費として、¥50,000が必要となります。
 ・賃料等月額を口座引落とし、クレジットカードでお支払いいただく場合は、収納手数料170円がかかります。
 ・「24時間サポート費用330円(月額)」が必要となります。
 ・更新事務手数料11,000円
 ・共益費等明細: ケーブルTV代金1,570円 共益費4,500円
 ・定額クリーニングが別の場合、故意・重大失による鍵紛失・設備破損等があった際は別途費用が発生します。
 ・高圧一括受電の建物を除き、電力会社はお客様ご自身で自由に選択することができます。

備考

●印はおまとめ請求サービス対象です。

● 水道	使用開始・停止連絡不要	000-000-000
— 電気	関西電力(株)	0800-777-8810
● ガス	ガスバブル	075-604-5675

ライフステージYano

ライフステージYano

〒6220015 京都府南丹市園部町木崎町東川端4

定休日

不定休

営業時間 00:00 ~ 00:00

TEL : 0771-68-2677

FAX : 0771-68-2671

E-mail : l-s.yano@coda.ocn.ne.jp

携帯で詳細チェック!
室内写真など詳細が
確認できます。



【取引態様】		【取引条件有効期限】	
仲介		22/09/03	
手数料負担の割合	貸主	0%	借主 100%
手数料配分の割合	元付	0%	客付 100%