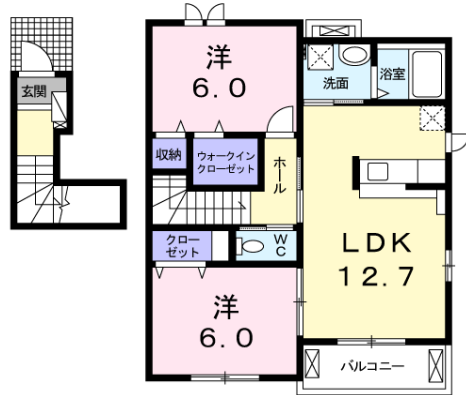


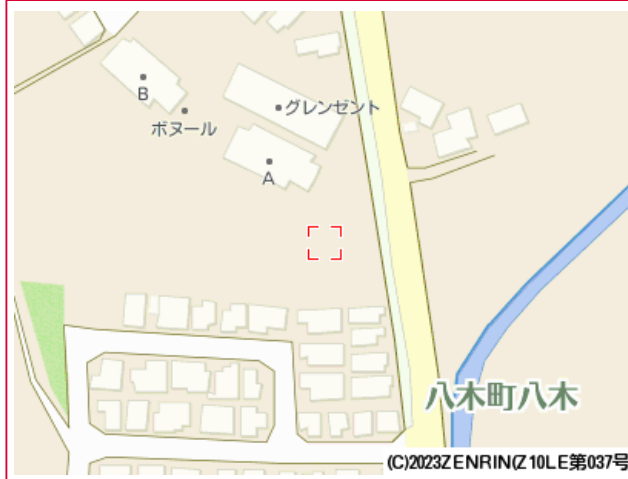
外観・室内・周辺環境写真



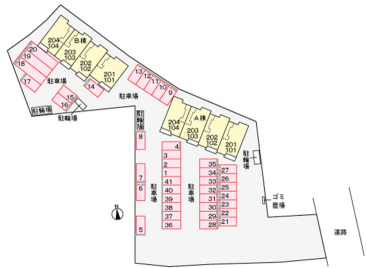
間取図 ※図面と現況が異なる場合は現況を優先させていただきます。



建物案内図



駐車場配置図



おすすめの設備

ホームセキュリティ	NURO光	インターネット無料	追焚機能	浴室乾燥機	システムキッチン
TVドアホン	宅配ロッカー	バストイレ別	エアコン	洗髪洗面台	温水洗浄便座

名称	ボヌールB		
賃料	201号室 68,000円		
駐車場	3,300円	駐車場使用の場合は、別途手数料(駐車料+消費税)が必要です。	
共益費	5,330円	町内会費	—
敷金	—	礼金	1ヶ月
定額クリーニング費	65,000円	保険	要加入
仲介手数料	賃料1か月分+消費税	鍵セット費	3,300円(税込)

交通	山陰本線 八木駅 徒歩 8分		
所在地	〒629-0141 京都府南丹市八木町八木東所 9 0		
入居可能日	即入居可		
間取り	2LDK	専有面積	60.77㎡
間取り内容	洋6・洋6・LDK12.7		
建物構造	木造	完成年月	2015年6月
階数	2/2階	方位	南西
種別	アパート	契約期間	2年更新型

浴室乾燥機	温水洗浄便座	洗面化粧台	洗面所独立
プロパンガス	浄水器※(注)	暖房便座	バストイレ別
シャワー	浴室	シューズボックス	フローリング
給湯	バルコニー	追焚機能浴室	ウォークインクローゼット
TVインターホン	エアコン2台	シャワー付洗面台	対面式キッチン
BS	CATV	24時間換気	クローゼット
洗濯機置場(室内)	専用ゴミ置き場	角住戸	最上階
2階以上	セキュリティキー	24時間管理	敷金不要
保証人不要	敷金ゼロプラン利用可		

※(注) ご利用の際、別途カートリッジ代が必要です。

- ・保証会社原則加入 保証委託料 契約時：22,000円/月額：賃料総額の2.2%又は5.5%必要。
- ・月額保証委託料：1,693円(駐車場1台、2.2%プランの場合)
- ・契約時に退去時のクリーニング費として、¥65,000が必要となります。
- ・賃料等月額を口座引落とし、クレジットカードでお支払いいただく場合は、 収納手数料 170円がかかります。
- ・「24時間サポート費用 330円(月額)」が必要となります。
- ・更新事務手数料 22,000円
- ・鍵セット費 3,300円
- ・共益費等明細：ケーブルTV代金 1,430円 共益費 3,900円
- ・定額クリーニング費がオプションの場合、故意・重過失による鍵紛失・設備破損等があった際は別途費用が発生します。
- ・LGBTQフレンドリー
- ・家具家電レンタル利用可

備考

ライフステージ Yano  
 本店  
 〒622-0015 京都府南丹市園部町木崎町東川端4  
 定休日 不定休 営業時間 00:00～00:00

TEL : 0771-68-2677  
 FAX : 0771-68-2671  
 E-mail : l-s.yano@coda.ocn.ne.jp

携帯で詳細チェック  
 室内写真など詳細が  
 確認できます。

【取引態様】 仲介	【取引条件有効期限】 23/12/20	
手数料負担の割合	貸主 0%	借主 100%
手数料配分の割合	元付 0%	客付 100%