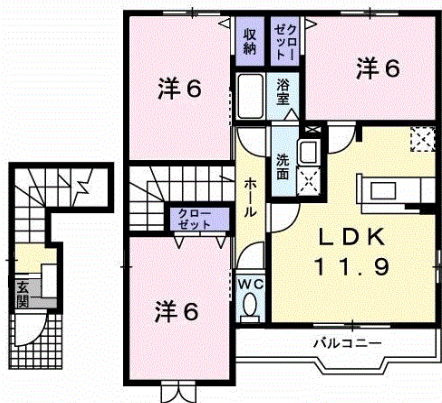


外観・室内・周辺環境写真



間取図 ※図面と現況が異なる場合は現況を優先させていただきます。



建物案内図



駐車場配置図



おすすめの設備



名称 マグノリア横田 II

賃料 202号室 67,500円

駐車場 3,300円 駐車場使用の場合は、別途手数料(駐車料+消費税)が必要です。

共益費 6,070円 町内会費 700円

敷金 ー 礼金 1ヶ月

定額クリーニング費 60,000円 保険 要加入

仲介手数料 賃料1か月分+消費税

賃料条件

物件概要

設備項目

備考

交通	山陰本線 園部駅 徒歩 29分		
所在地	〒622-0051 京都府南丹市園部町横田1号35		
入居可能日	2022年6月中旬		
間取り	3LDK	専有面積	69.50㎡
間取り内容	洋6・洋6・洋6・LDK 11.9		
建物構造	木造	完成年月	2010年5月
階数	2/2階	方位	南
種別	アパート	契約期間	2年更新型

複層ガラス	浴室乾燥機	洗面化粧台	洗面所独立
プロパンガス	エアコン	浄水器※(注)	暖房便座
パストイレ別	シャワー	浴室	シューズボックス
フローリング	給湯	バルコニー	追焚機能浴室
TVインターホン	シャワー付洗面台	対面式キッチン	BS
CATV	24時間換気	クロゼット	洗濯機置場(室内)
専用ゴミ置き場	角住戸	南向き	最上階
2階以上	セキュリティキー	24時間管理	敷金不要
保証人不要	敷金ゼロプラン利用可		

※(注) ご利用の際、別途カードリッジ代が必要です。

・保証会社原則加入 保証委託料 契約時：22,000円/月額：賃料総額の0.22%又は4.5%必要。  
 ・月額保証委託料：1,713円(駐車場1台、2.2%プランの場合)  
 ・契約時にクリーニング費として、¥60,000が必要となります。  
 ・賃料等月額を口座引落し、クレジットカードでお支払いいただく場合は、収納手数料170円がかかります。  
 ・「24時間サポート費用330円(月額)」が必要となります。  
 ・更新事務手数料11,000円  
 ・共益費等明細：ケーブルTV代金1,570円/共益費4,500円  
 ・定額クリーニング費が別の場合、故意・重大失による鍵紛失・設備破損等があった際は別途費用が発生します。  
 ・高圧一括受電の建物を除き、電力会社はお客様ご自身で自由に変更することができます。

●印はおまとめ請求サービス対象です。

●水道	使用開始・停止連絡不要	000-000-000
●電気	関西電力(株)	0800-777-8810
●ガス	ガスバル	075-604-5675

ライフステージYano

ライフステージYano

〒6220015 京都府南丹市園部町木崎町東川端4

定休日 不定休

営業時間 00:00 ~ 00:00

TEL : 0771-68-2677

FAX : 0771-68-2671

E-mail: l-s.yano@coda.ocn.ne.jp

携帯で詳細チェック!  
室内写真など詳細が  
確認できます。



【取引態様】		【取引条件有効期限】	
仲介		22/05/16	
手数料負担の割合	貸主	0%	借主 100%
手数料配分の割合	元付	0%	客付 100%