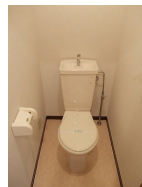
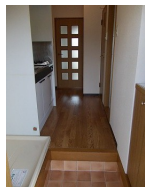
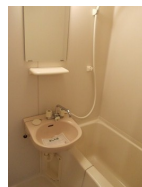
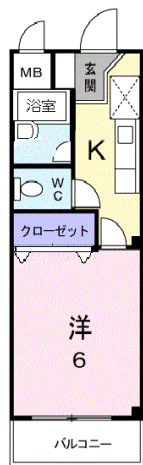


外観・室内・周辺環境写真



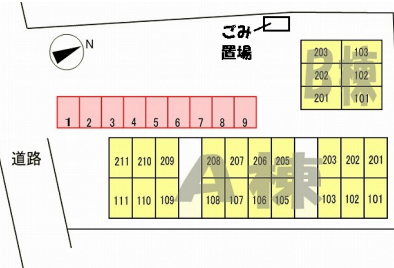
間取図 ※図面と現況が異なる場合は現況を優先させていただきます。



建物案内図



駐車場配置図



おすすめの設備

ホームセキュリティ	NURO光	インターネット無料	追焚機能	浴室乾燥機	システムキッチン
TVDアホン	宅配ロッカー	パストイレ別	エアコン	洗髪洗面台	温水洗浄便座

名称		ラーニングキャッスル香B	
賃料		201号室 33,000円	
賃料条件	駐車場	-	
	共益費	6,730円	町内会費 60円
	敷金	-	礼金 -
	定額クリーニング費	33,000円	保険 要加入
	仲介手数料	賃料1か月分+消費税	鍵セット費 3,300円(税込)

交通		山陽本線 園部駅 徒歩 15分	
所在地		〒622-0004 京都府南丹市園部町小桜町2号29-3	
物件概要		2024年4月上旬	
間取り	1K	専有面積	20.88㎡
間取り内容		洋6・K	
建物構造	鉄骨	完成年月	1998年3月
階数	2/2階	方位	南
種別	アパート	契約期間	2年更新型

設備項目		プロパンガス	エアコン	冷蔵庫	パストイレ別
シャワー	給湯	クロゼット	角住戸	セキュリティキー	敷金ゼロプラン利用可
浴室	バルコニー	洗濯機置場(室内)	南向き	24時間管理	
シューズボックス	専用キッチン	専用ゴミ置き場	最上階	敷金不要	
フローリング	照明付き	ガスコンロ対応	2階以上	保証人不要	

- ・保証会社原則加入 保証委託料 契約時：22,000円/月額：賃料総額の2.2%又は5.5%必要。
- ・月額保証委託料：882円(2.2%プランの場合)
- ・契約時に退去時のクリーニング費として、¥33,000が必要となります。
- ・賃料等月額を口座引落とし、クレジットカードでお支払いいただく場合は、 収納手数料 170円がかかります。
- ・「24時間サポート費用 330円(月額)」が必要となります。
- ・更新事務手数料 22,000円
- ・鍵セット費 3,300円
- ・共益費等明細：ケーブルTV代金 1,430円 テナント水道料(定額) 2,000円 共益費 3,300円
- ・定額クリーニング費がプランの場合、故意・重過失による鍵紛失・設備破損等があった際は別途費用が発生します。
- ・LGBTQフレンドリー
- ・家具家電レンタル利用可

【取引態様】		【取引条件有効期限】	
仲介		24/03/15	
手数料負担の割合	貸主	0%	借主 100%
手数料配分の割合	元付	0%	客付 100%

ライフステージYano

本店
〒622-0015 京都府南丹市園部町木崎町東川端4
定休日 不定休 営業時間 00:00～00:00

TEL : 0771-68-2677

FAX : 0771-68-2671

E-mail : l-s.yano@coda.ocn.ne.jp

携帯で詳細チェック
室内写真など詳細が
確認できます。



【取引態様】		【取引条件有効期限】	
仲介		24/03/15	
手数料負担の割合	貸主	0%	借主 100%
手数料配分の割合	元付	0%	客付 100%