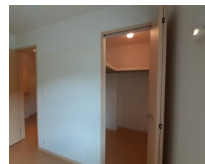
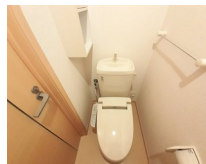
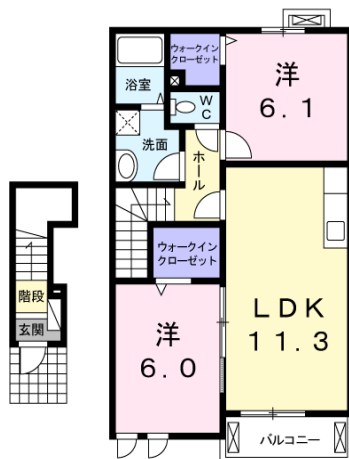


外観・室内・周辺環境写真



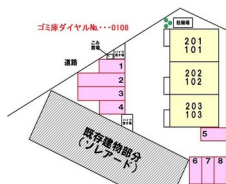
間取図 ※図面と現況が異なる場合は現況を優先させていただきます。



建物案内図



駐車場配置図



おすすめの設備



名称	ソレアードII		
賃料	202号室 63,000円		
駐車場	3,300円	駐車場使用の場合は、別途手数料(駐車場料+消費税)が必要です。	
共益費	5,570円	町内会費	600円
敷金	—	礼金	1ヶ月
定額クリーニング費	60,000円	保険	要加入
仲介手数料	賃料1か月分+消費税		

交通	山陰本線 園部駅 徒歩 24分 山陰本線 船岡駅 徒歩 32分 山陰本線 吉富駅 徒歩 47分		
所在地	〒622-0012 京都府南丹市園部町内林町3号38番地		
入居可能日	即入居可		
間取り	2LDK	専有面積	57.58㎡
間取り内容	洋 6.1・洋 6.0・LDK 11.3		
建物構造	木造	完成年月	2011年8月
階数	2/2階	方位	南西
種別	アパート	契約期間	2年更新型

浴室乾燥機	温水洗浄便座	洗面化粧台	洗面所独立
プロパンガス	浄水器※(注)	暖房便座	バストイレ別
シャワー	浴室	シューズボックス	フローリング
給湯	バルコニー	追焚機能浴室	ウォークインクローゼット
専用キッチン	TVインターホン	エアコン2台	シャワー付洗面台
BS	CATV	24時間換気	クローゼット
洗濯機置場(室内)	専用ゴミ置き場	最上階	2階以上
セキュリティキー	24時間管理	敷金不要	保証人不要
敷金ゼロプラン利用可			

※(注) ご利用の際、別途カートリッジ代が必要です。

・保証会社原則加入 保証委託料 契約時: 22,000円/月 月額: 賃料総額の2.2%又は5.5%必要。
 ・月額保証委託料: 1,601円(駐車場1台、2.2%プランの場合)
 ・契約時にクリーニング費として、¥60,000が必要となります。
 ・賃料等月額を口座引落とし、クレジットカードでお支払いいただく場合は、収納手数料170円がかかります。
 ・「24時間サポート費用330円(月額)」が必要となります。
 ・更新事務手数料11,000円
 ・共益費等明細: ケーブルTV代金1,570円 共益費4,000円
 ・定額クリーニング費が別の場合、故意・重大失による鍵紛失・設備破損等があった際は別途費用が発生します。
 ・高圧一括受電の建物を除き、電力会社はお客様ご自身で自由に選択することができます。

水道	使用開始・停止連絡不要	000-000-000
電気	関西電力(株)	0800-777-8810
ガス	ガスバブル	075-604-5675

●印はおまとも請求サービス対象です。

ライフステージYano
 ライフステージYano
 〒6220015 京都府南丹市園部町木崎町東川端4
 定休日 不定休 営業時間 00:00 ~ 00:00

TEL : 0771-68-2677
 FAX : 0771-68-2671
 E-mail : l-s.yano@coda.ocn.ne.jp



【取引態様】	【取引条件有効期限】		
仲介	22/08/24		
手数料負担の割合	貸主	0%	借主 100%
手数料配分の割合	元付	0%	客付 100%