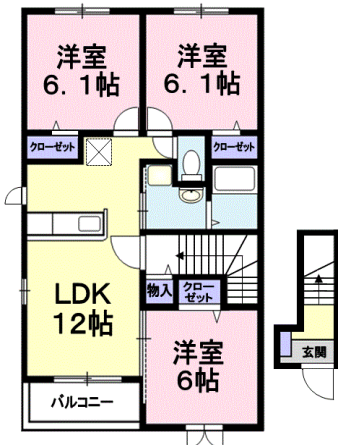


外観・室内・周辺環境写真



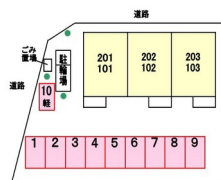
間取図 ※図面と現況が異なる場合は現況を優先させていただきます。



建物案内図



駐車場配置図



おすすめの設備



賃料条件	名称	ソレアードIII		
	賃料	201号室 69,000円		
	駐車場	3,300円～6,600円	駐車場使用の場合は、別途手数料(駐車料+消費税)が必要です。	
	共益費	5,570円	町内会費	600円
	敷金	—	礼金	1ヶ月
	定額クリーニング費	60,000円	保険	要加入
	仲介手数料	賃料1か月分+消費税		

物件概要	交通	山陰本線 園部駅 徒歩 27分		
	所在地	〒622-0012 京都府南丹市園部町内林町4号48番地		
	入居可能日	2022年9月中旬		
	間取り	3LDK	専有面積	67.47㎡
	間取り内容	洋6.1・洋6.1・洋6.1・LDK12		
	建物構造	W造ネオ	完成年月	2011年5月
	階数	2/2階	方位	南東
種別	アパート	契約期間	2年更新型	

浴室乾燥機	洗面化粧台	洗面所独立	プロパンガス
エアコン	浄水器※(注)	暖房便座	バストイレ別
シャワー	浴室	シューズボックス	フローリング
給湯	バルコニー	追焚機能浴室	TVインターホン
シャワー付洗面台	対面式キッチン	BS	24時間換気
クロゼット	洗濯機置場(室内)	専用ゴミ置き場	角住戸
最上階	2階以上	セキュリティキー	24時間管理
敷金不要	保証人不要	敷金ゼロプラン利用可	

※(注) ご利用の際、別途カートリッジ代が必要です。

●保証会社原則加入 保証委託料 契約時：22,000円 月額：賃料総額の2.2%又は45.5%必要。
 ●月額保証委託料：1,661円(2.2%プランの場合)
 ●契約時にクリーニング費として、¥60,000が必要となります。
 ●賃料等月額を口座引落とし、クレジットカードでお支払いいただく場合は、収納手数料170円がかかります。
 ●「24時間サポート費用330円(月額)」が必要となります。
 ●更新事務手数料11,000円
 ●共益費等明細：ケーブルTV代金1,570円 共益費4,000円
 ●定額クリーニング費が別の場合、故意・重大失による鍵紛失・設備破損等があった際は別途費用が発生します。
 ●高圧一括受電の建物を除き、電力会社はお客様ご自身で自由に選択することができます。

備考	●印はおまめ請求サービス対象です。		
	●水道	使用開始・停止連絡不要	000-000-000
	●電気	関西電力(株)	0800-777-8810
●ガス	ガスバル	075-604-5675	

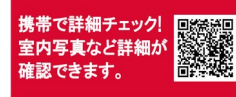
ライフステージYano

本店
 〒6220015 京都府南丹市園部町木崎町東川端4
 定休日 不定休 営業時間 00:00～00:00

TEL : 0771-68-2677

FAX : 0771-68-2671

E-mail : l-s.yano@coda.ocn.ne.jp



携帯で詳細チェック!
 室内写真など詳細が
 確認できます。

【取引態様】		【取引条件有効期限】	
仲介		22/09/28	
手数料負担の割合	貸主	0%	借主 100%
手数料配分の割合	元付	0%	客付 100%