

外観・室内・周辺環境写真



居室・リビング



キッチン



バス



洗面所

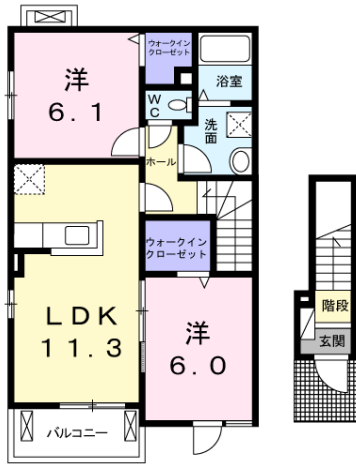


トイレ

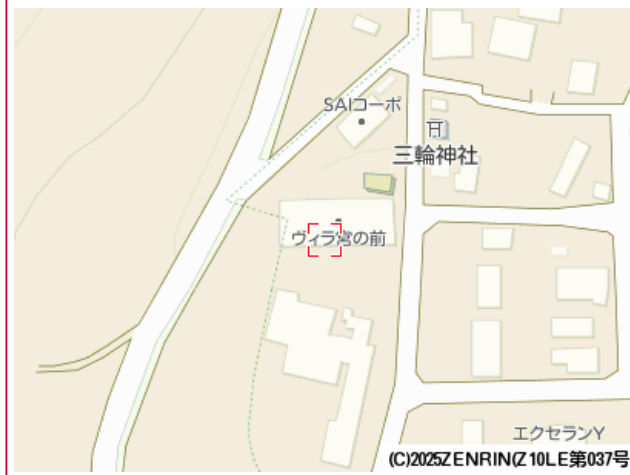


バルコニー

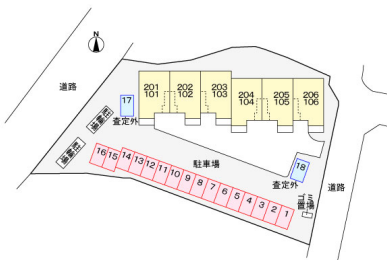
間取図 ※図面と現況が異なる場合は現況を優先させていただきます。



建物案内図



駐車場配置図



おすすめの設備

ホームセキュリティ	NURO 光	インターネット無料	追焚機能	浴室乾燥機	システムキッチン	TVドアホン
宅配ロッカー	エアコン	洗髪洗面台	温水洗浄便座	ウォークインクローゼット	防犯カメラ	ペット可

名称		ヴィラ宮の前		
賃料		201号室 66,000円		
賃料条件	駐車場	3,300円	駐車場使用の場合は、別途手数料(駐車料+消費税)が必要です。	
	共益費	4,930円	町内会費	700円
	敷金	—	礼金	1ヶ月
	定額クリーニング費	70,000円	保険	要加入
	仲介手数料	賃料1か月分+消費税	鍵セット費	3,300円(税込)

交通		山陰本線 園部駅 バス 10分(バス停)二ノ坪 徒歩8分	
所在地		〒622-0051 京都府南丹市園部町横田7号128	
物件概要		即入居可	
間取り	2LDK	専有面積	57.64㎡
間取り内容		洋6・洋6・1・LDK11.3	
建物構造	木造	完成年月	2016年3月
階数	2/2階	方位	南
種別	アパート	契約期間	2年更新型

設備項目			
複層ガラス	浴室乾燥機	温水洗浄便座	洗面化粧台
洗面所独立	オール電化	システムキッチン	浄水器※(注)
暖房便座	バスタイレ別	シャワー	浴室
シューズボックス	フローリング	給湯	バルコニー
追焚機能浴室	ウォークインクローゼット	TVインターホン	エアコン2台
シャワー付洗面台	IHヒーター	CATV	24時間換気
グリル付	クローゼット	洗濯機置場(室内)	専用ゴミ置き場
角住戸	南向き	最上階	2階以上
セキュリティキー	24時間管理	敷金不要	保証人不要
敷金ゼロプラン利用可			

※(注) ご利用の際、別途カートリッジ代が必要です。

- ・保証会社原則加入 保証委託料 契約時：22,000円/月額；賃料総額の2.2%又は5.5%必要。
- ・月額保証委託料：1,655円(駐車場1台、2.2%プランの場合)
- ・契約時に退去時のクリーニング費として、¥70,000が必要となります。
- ・賃料等月額を口座引落とし、クレジットカードでお支払いいただく場合は、毎月のお支払い額に加え収納手数料170円(月額)が別途かかります。
- ・「24時間サポート費用330円(月額)」が必要となります。
- ・更新事務手数料22,000円
- ・鍵セット費 3,300円
- ・共益費等明細：ケーブルTV代金1,430円 共益費3,500円
- ・定額クリーニング費が月の場合、故意・重過失による鍵紛失・設備破損等があった際は別途費用が発生します。
- ・LGBTQフレンドリー
- ・家具家電レンタル利用可

備考



ライフステージYano
 本店
 〒622-0015 京都府南丹市園部町木崎町東川端4
 定休日/不定休 営業時間/00:00～00:00

TEL: 0771-68-2677
 FAX: 0771-68-2671

携帯で詳細チェック!
 室内写真など詳細が
 確認できます。



【取引態様】		【取引条件有効期間】	
仲介		25/11/23	
手数料負担の割合	貸主	0%	借主 100%
手数料配分の割合	元付	0%	客付 100%