

沿線/住所

山陰本線 亀岡 バス 8分 広田 2分

京都府亀岡市篠町浄法寺墓ノ谷27-1

間取り

2DK

賃料/共益費

53,000円

/ 4,000円

募集条件

物件名	アゼリア上羽		203
最寄駅	山陰本線 亀岡 バス 8分 広田 2分 山陰本線 馬堀 徒歩 24分		
住所	京都府亀岡市篠町浄法寺墓ノ谷27-1		
賃料	53,000円	敷金	1ヶ月
共益費	4,000円	礼金	-
間取り	2DK	仲介手数料	賃料1ヶ月分+消費税
間取り詳細	6.0和6洋6	築年月	1995年3月
専有面積	44.72㎡	階数	2/2階
開口部向き	東	入居可能日	即入居可
物件種別	アパート	契約期間	2年更新型
建築構造	鉄骨	状況	募集中
ほか費用			
駐車場	6,600円	駐車場使用の場合は、別途手数料(駐車料+消費税)が必要です	
損害保険	要		
保証会社	個人名義での契約は保証会社原則加入(ハウスリーブ株式会社)		

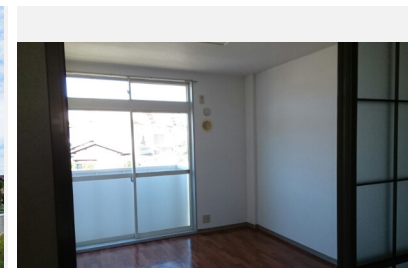
その他費用

特記事項

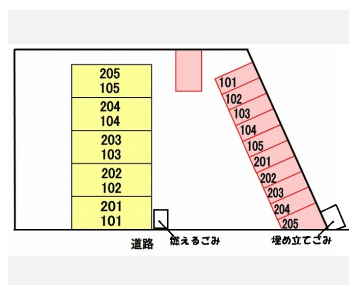
- ・保証会社原則加入 保証委託料 契約時:22,000円 月額:賃料総額の2.2%又は5.5%必要。
- ・月額保証委託料:1,399円(駐車場1台、2.2%プランの場合)

設備

浴室/専用キッチン/バストイレ別/プロパンガス/洗濯機置場(室内)/給湯/シャワールーム/バルコニー/最上階/セキュリティキー/24時間管理/敷金不要/保証人不要



駐車場配置図



人気の設備



京都府知事 (3) 第 12564 号
 ライフステージYano
 〒622-0015 京都府南丹市園部町木崎町東川端4
 営業時間: 定休日: 不定休

TEL: 0771-68-2677
 FAX: 0771-68-2671
 E-mail:
 l-s.yano@coda.ocn.ne.jp

【取引態様】	【取引条件有効期限】	
仲介	2020年10月14日	
手数料負担の割合	貸主 0%	借主 100%
手数料配分の割合	元付 0%	割付 100%

DK SELECT

印刷日: 2020年09月15日