

沿線/住所

山陰本線 園部 バス 10分 横田中 6分

京都府南丹市園部町横田5号36番地

間取り

2DK

賃料/共益費

43,000円

/ 4,070円

募集条件

物件名 **メゾン・ド・リノII** 201

山陰本線 園部 バス 10分 横田中 6分

最寄駅

住所 京都府南丹市園部町横田5号36番地

賃料 43,000円 | 敷金 -

共益費 4,070円 | 礼金 -

間取り 2DK | 仲介手数料 賃料1ヶ月分+消費税

間取り詳細 7.5 洋 6 洋 6 | 築年月 1994年3月

専有面積 40.04㎡ | 階数 2/2階

開口部向き 西 | 入居可能日 2020年9月中旬

物件種別 アパート | 契約期間 2年更新型

建築構造 鉄骨 | 状況 募集中

ほか費用

駐車場 2,200円 駐車場使用の場合は、別途手数料(駐車料+消費税)が必要です

損害保険 要

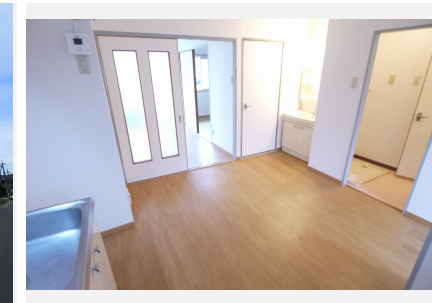
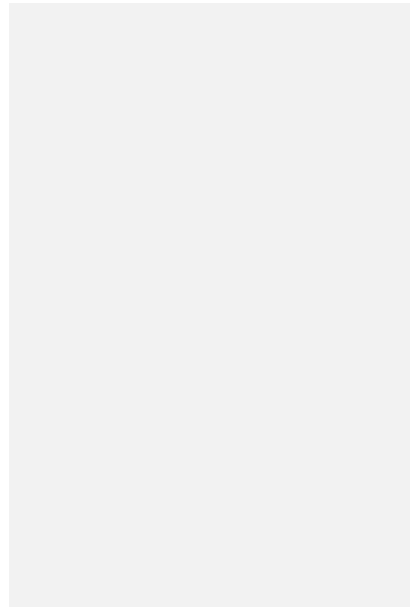
保証会社 個人名義での契約は保証会社原則加入(ハウスリーブ株式会社)

その他費用 町内会費 650円

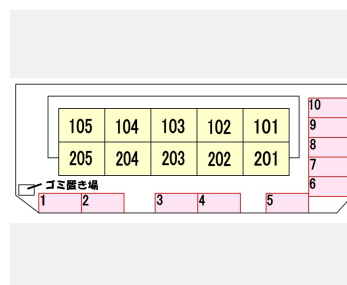
特記事項
・保証会社原則加入 保証委託料 契約時:22,000円 月額:賃料総額の2.2%又は5.5%必要。
・月額保証委託料:1,098円(駐車場1台、2.2%プランの場合)
・契約時にクリーニング費として、¥43,000が必要となります。

設備

浴室/専用キッチン/バスタイレ別/エアコン/プロパンガス/洗濯機置場(室内)/給湯/シャワールーム/バルコニー/角住戸/最上階/セキュリティキー/24時間管理/敷金不要/保証人不要



駐車場配置図



人気の設備



バスタイレ別



エアコン

京都府知事 (3) 第 12564 号

ライフステージYano

〒622-0015 京都府南丹市園部町木崎町東川端4

営業時間: 定休日: 不定休

TEL: 0771-68-2677

FAX: 0771-68-2671

E-mail:

l-s.yano@coda.ocn.ne.jp

【取引態様】		【取引条件有効期限】		
仲介		2020年10月14日		
手数料負担の割合	貸主	0%	借主	100%
手数料配分の割合	元付	0%	割付	100%

DK SELECT

印刷日: 2020年09月15日