

沿線/住所

山陰本線 園部 徒歩 38分

京都府南丹市園部町横田5号115

間取り

2LDK

賃料/共益費

53,000円

/ 5,070円

募集条件

| | | |
|-------|------------------|------------------|
| 物件名 | ニュー・カム II | 102 |
| 最寄駅 | 山陰本線 園部 徒歩 38分 | |
| 住所 | 京都府南丹市園部町横田5号115 | |
| 賃料 | 53,000円 | 敷金 - |
| 共益費 | 5,070円 | 礼金 - |
| 間取り | 2LDK | 仲介手数料 賃料1ヶ月分+消費税 |
| 間取り詳細 | 和 6 洋 6 洋 11.5 | 築年月 2003年7月 |
| 専有面積 | 51.79㎡ | 階数 1/2階 |
| 開口部向き | 西 | 入居可能日 即入居可 |
| 物件種別 | アパート | 契約期間 2年更新型 |
| 建築構造 | 木造 | 状況 募集中 |

ほか費用

| | | |
|------|-------------------------------|-------------------------------|
| 駐車場 | 2,200円 | 駐車場使用の場合は、別途手数料(駐車場+消費税)が必要です |
| 損害保険 | 要 | |
| 保証会社 | 個人名義での契約は保証会社原則加入(ハウスリーブ株式会社) | |

その他費用

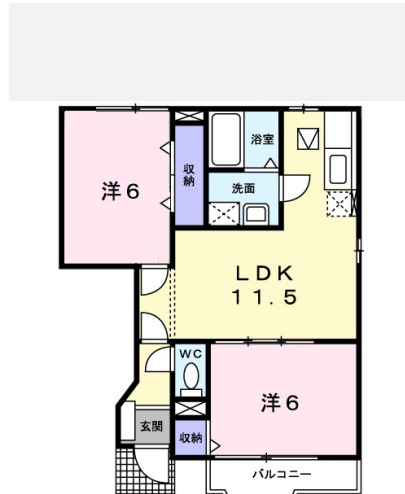
町内会費 700円

特記事項

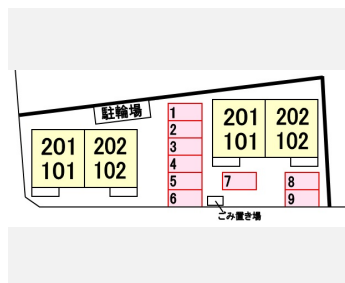
- ・保証会社原則加入 保証委託料 契約時:22,000円 月額:賃料総額の2.2%又は5.5%必要。
- ・月額保証委託料:1,341円(駐車場1台、2.2%プランの場合)
- ・契約時にクリーニング費として、¥53,000が必要となります。

設備

浴室/追焚機能浴室/専用キッチン/TVインターホン/パストイレ別/エアコン/シャワー付洗面台/プロパンガス/BS/洗濯機置場(室内)/洗面所独立/給湯/シャワールーム/バルコニー/角住戸/セキュリティキー/24時間管理/敷金不要/保証人不要



駐車場配置図



人気の設備



追焚機能



TVドアホン



パストイレ別



エアコン



洗髪洗面台

京都府知事 (3) 第 12564 号

ライフステージYano

〒622-0015 京都府南丹市園部町木崎町東川端4
営業時間: 定休日: 不定休

TEL: 0771-68-2677

FAX: 0771-68-2671

E-mail:

l-s.yano@coda.ocn.ne.jp

| 【取引態様】 | 【取引条件有効期限】 | |
|----------|-------------|---------|
| 仲介 | 2020年10月14日 | |
| 手数料負担の割合 | 貸主 0% | 借主 100% |
| 手数料配分の割合 | 元付 0% | 割付 100% |

DK SELECT

印刷日: 2020年09月15日