

沿線/住所

山陰本線 馬堀 徒歩 15分

京都府亀岡市篠町篠上北裏5-1

間取り

2LDK

賃料/共益費

62,000円

/ 4,000円

募集条件

物件名 プラシードTSUKASA A棟 102

最寄駅 山陰本線 馬堀 徒歩 15分

住所 京都府亀岡市篠町篠上北裏5-1

賃料 62,000円 | 敷金 1ヶ月

共益費 4,000円 | 礼金 -

間取り 2LDK | 仲介手数料 賃料1ヶ月分+消費税

間取り詳細 - | 築年月 2004年3月

専有面積 51.26㎡ | 階数 1/2階

開口部向き 南 | 入居可能日 2020年9月中旬

物件種別 アパート | 契約期間 2年更新型

建築構造 鉄骨 | 状況 募集中

ほか費用

駐車場 4,400円 ~ 7,700円 | 駐車場使用の場合は、別途手数料(駐車料+消費税)が必要です

損害保険 要

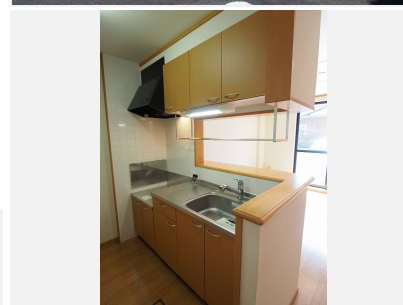
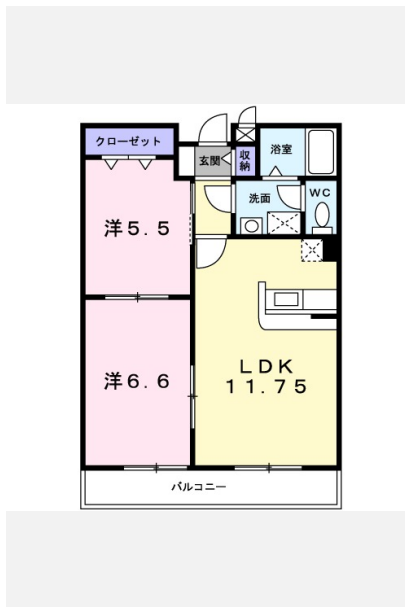
保証会社 個人名義での契約は保証会社原則加入(ハウスリーブ株式会社)

その他費用

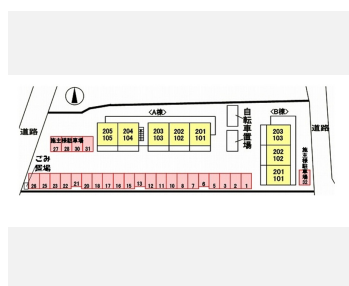
特記事項
・保証会社原則加入 保証委託料 契約時:22,000円 月額:賃料総額の2.2%又は5.5%必要。
・月額保証委託料:1,621円(駐車場1台、2.2%プランの場合)

設備

浴室/追焚機能浴室/専用キッチン/TVインターホン/バスタイレ別/エアコン/シャワー付洗面台/プロパンガス/BS/クローゼット/洗濯機置場(室内)/給湯/シャワールーム/バルコニー/南向き/セキュリテイキー/24時間管理/敷金不要/保証人不要



駐車場配置図



人気の設備



京都府知事 (3) 第12564号
ライフステージYano
〒622-0015 京都府南丹市園部町木崎町東川端4
営業時間: 定休日: 不定休

TEL: 0771-68-2677
FAX: 0771-68-2671
E-mail:
l-s.yano@coda.ocn.ne.jp

【取引態様】		【取引条件有効期限】	
仲介		2020年10月14日	
手数料負担の割合	貸主 0%	借主 100%	
手数料配分の割合	元付 0%	割付 100%	

DK SELECT

印刷日: 2020年09月15日