

沿線/住所

山陰本線 亀岡 徒歩 22分

京都府亀岡市下矢田町4丁目12-5

間取り

1LDK

賃料/共益費

66,000円

/ 3,000円

募集条件

物件名	ラヴィータフェリーチェシモヤダ 102		
最寄駅	山陰本線 亀岡 徒歩 22分 山陰本線 馬堀 徒歩 34分		
住所	京都府亀岡市下矢田町4丁目12-5		
賃料	66,000円	敷金	-
共益費	3,000円	礼金	1ヶ月
間取り	1LDK	仲介手数料	賃料1ヶ月分+消費税
間取り詳細	-	築年月	2015年11月
専有面積	45.09㎡	階数	1/2階
開口部向き	南東	入居可能日	即入居可
物件種別	アパート	契約期間	2年更新型
建築構造	木造	状況	募集中

ほか費用

駐車場	6,600円	駐車場使用の場合は、別途手数料(駐車料+消費税)が必要です
損害保険	要	
保証会社	個人名義での契約は保証会社原則加入(ハウスリーブ株式会社)	

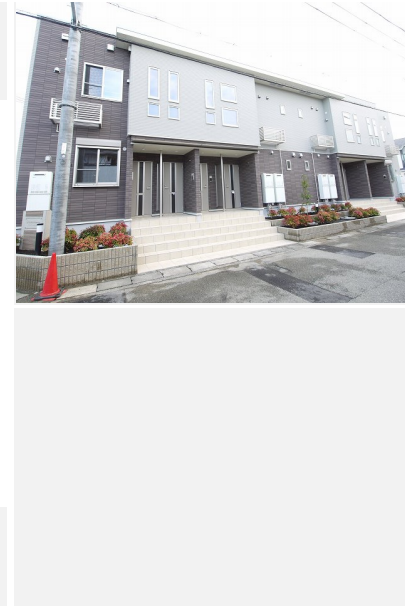
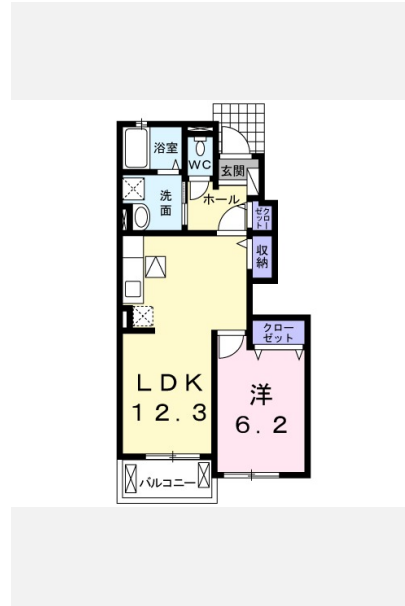
その他費用

- 特記事項
- ・保証会社原則加入 保証委託料 契約時:22,000円 月額:賃料総額の2.2%又は5.5%必要。
 - ・月額保証委託料:1,663円(駐車場1台、2.2%プランの場合)
 - ・契約時にクリーニング費として、¥50,000が必要となります。

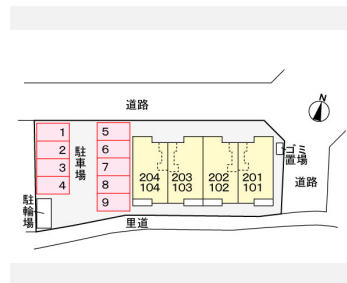
設備

浴室/追焚機能浴室/専用キッチン/TVインターホン/パストイレ別/エアコン/シャワー付洗面台/プロパンガス/浄水器※(注)/シューズボックス/BS/CS/24時間換気/複層ガラス/クロゼット/洗濯機置場(室内)/洗面所独立/敷地内ゴミ置き場/給湯/シャワールーム/セキュリティキー/24時間管理/敷金不要/保証人不要

※(注) ご利用の際、別途カートリッジ代が必要です。



駐車場配置図



人気の設備

- 追焚機能
- TVDアホン
- パストイレ別
- エアコン
- 洗髪洗面台

京都府知事 (3) 第 12564 号
 ライフステージYano
 〒622-0015 京都府南丹市園部町木崎町東川端4
 営業時間: 定休日: 不定休

TEL: 0771-68-2677
 FAX: 0771-68-2671
 E-mail:
 l-s.yano@coda.ocn.ne.jp

【取引態様】	【取引条件有効期限】	
仲介	2020年10月14日	
手数料負担の割合	貸主 0%	借主 100%
手数料配分の割合	元付 0%	割付 100%

DK SELECT

印刷日: 2020年09月15日