

沿線/住所

山陰本線 馬堀 徒歩 25分

京都府亀岡市東つじヶ丘曙台2丁目5番1号

間取り

1LDK

賃料/共益費

60,000円

/ 3,500円

募集条件

物件名	サニーハウス曙	101
最寄駅	山陰本線 馬堀 徒歩 25分 山陰本線 亀岡 徒歩 38分	
住所	京都府亀岡市東つじヶ丘曙台2丁目5番1号	
賃料	60,000円	敷金 -
共益費	3,500円	礼金 1ヶ月
間取り	1LDK	仲介手数料 賃料1ヶ月分+消費税
間取り詳細	洋 6 洋 10.2	築年月 2014年11月
専有面積	42.07㎡	階数 1/2階
開口部向き	東	入居可能日 2020年10月中旬
物件種別	アパート	契約期間 2年更新型
建築構造	木造	状況 募集中

ほか費用

駐車場	5,500円	駐車場使用の場合は、別途手数料(駐車料+消費税)が必要です
損害保険	要	
保証会社	個人名義での契約は保証会社原則加入(ハウスリース株式会社)	

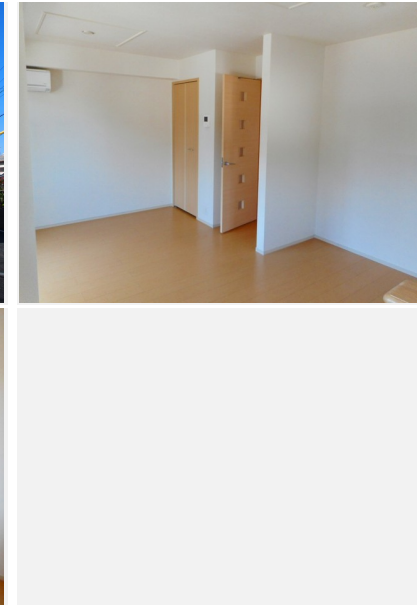
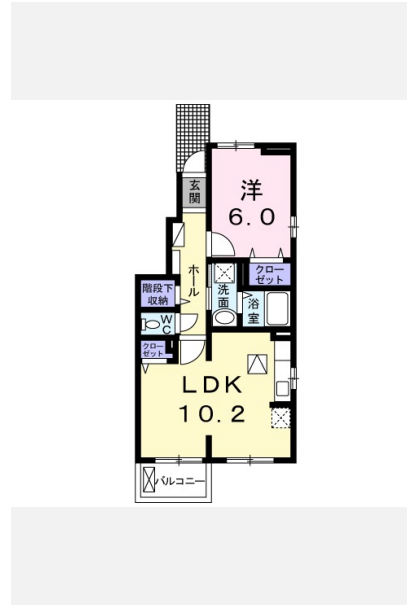
その他費用

- #### 特記事項
- 保証会社原則加入 保証委託料 契約時:22,000円 月額:賃料総額の2.2%又は5.5%必要。
 - 月額保証委託料:1,518円(駐車場1台:2.2%プランの場合)
 - 契約時にクリーニング費として、¥50,000が必要となります。

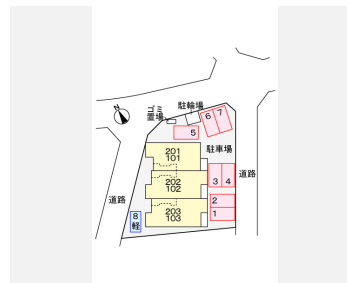
設備

浴室/追焚機能浴室/浴室乾燥機/専用キッチン/TVインターホン/パストイレ別/エアコン2台/シャワー付洗面台/温水洗浄便座/プロパンガス/浄水器※(注)/床下収納/階段下収納/シューズボックス/BS/フローリング/クロゼット/洗濯機置場(室内)/洗面所独立/敷地内ゴミ置き場/給湯/シャワールーム/バルコニー/角住戸/シャッター/セキュリティキー/24時間管理/敷金不要/保証人不要

※(注) ご利用の際、別途カートリッジ代が必要です。



駐車場配置図



人気の設備



追焚機能



浴室乾燥機



TVドアホン



パストイレ別



エアコン



洗髪洗面台



温水洗浄便座

京都府知事 (3) 第 12564 号

ライフステージYano

〒622-0015 京都府南丹市園部町木崎町東川端4
営業時間: 定休日: 不定休

TEL: 0771-68-2677

FAX: 0771-68-2671

E-mail:

l-s.yano@coda.ocn.ne.jp

【取引態様】	【取引条件有効期限】
仲介	2020年10月14日
手数料負担の割合	貸主 0% 借主 100%
手数料配分の割合	元付 0% 寄付 100%

DK SELECT

印刷日: 2020年09月15日