

沿線/住所

# 山陰本線 園部 バス 10分 横田上 7分

京都府南丹市園部町横田7号128

間取り

## 2DK

賃料/共益費

## 62,000円

/ 4,570円

### 募集条件

物件名	ヴィラ宮の前 105	
最寄駅	山陰本線 園部 バス 10分 横田上 7分	
住所	京都府南丹市園部町横田7号128	
賃料	62,000円	敷金 -
共益費	4,570円	礼金 1ヶ月
間取り	2DK	仲介手数料 賃料1ヶ月分+消費税
間取り詳細	8.1	築年月 2016年3月
専有面積	50.12㎡	階数 1/2階
開口部向き	南	入居可能日 即入居可
物件種別	アパート	契約期間 2年更新型
建築構造	木造	状況 募集中

### ほか費用

駐車場	3,300円	駐車場使用の場合は、別途手数料(駐車料+消費税)が必要です
損害保険	要	
保証会社	個人名義での契約は保証会社原則加入(ハウスリーブ株式会社)	

### その他費用

町内会費 700円

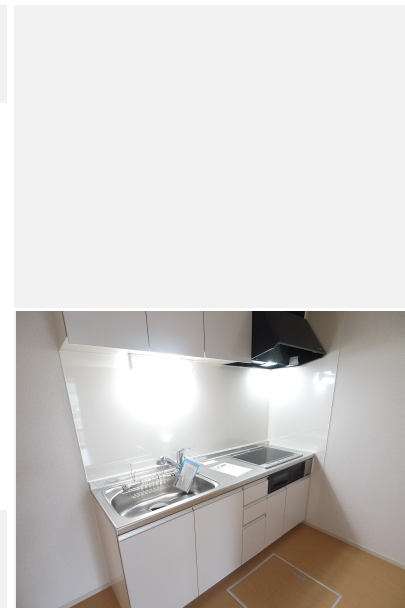
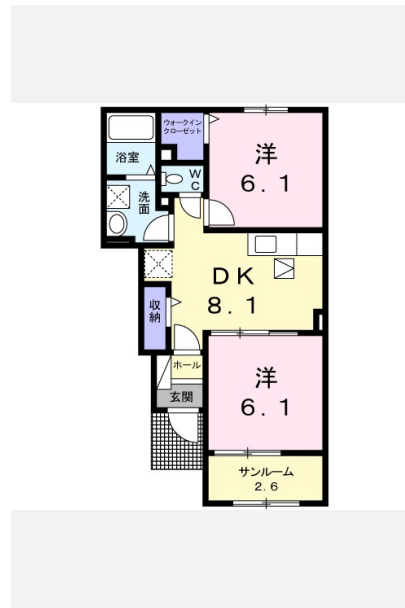
### 特記事項

- ・保証会社原則加入 保証委託料 契約時:22,000円 月額:賃料総額の2.2%又は5.5%必要。
- ・月額保証委託料:1,552円(駐車場1台:2.2%プランの場合)
- ・契約時にクリーニング費として、¥50,000が必要となります。

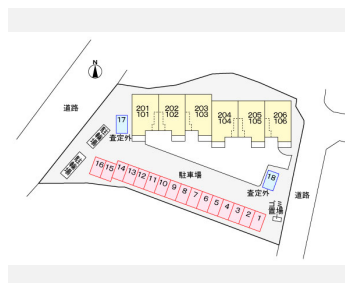
### 設備

浴室/追焚機能浴室/浴室乾燥機/ウォークインクローゼット/専用キッチン/TVインターホン/オール電化/パストイレ別/エアコン2台/シャワー付洗面台/温水洗浄便座/IHヒーター/浄水器※(注)/床下収納/シューズボックス/CATV/フローリング/24時間換気/複層ガラス/クローゼット/全居室収納/洗濯機置場(室内)/敷地内ゴミ置き場/給湯/シャワールーム/南向き/シャッター/セキュリティキー/24時間管理/敷金不要/保証人不要/サンルーム

※(注) ご利用の際、別途カートリッジ代が必要です。



### 駐車場配置図



### 人気の設備



京都府知事 (3) 第 12564 号  
 ライフステージYano  
 〒622-0015 京都府南丹市園部町木崎町東川端4  
 営業時間: 定休日: 不定休

TEL: 0771-68-2677  
 FAX: 0771-68-2671  
 E-mail:  
 l-s.yano@coda.ocn.ne.jp

【取引態様】	【取引条件有効期限】	
仲介	2020年10月14日	
手数料負担の割合	貸主 0%	借主 100%
手数料配分の割合	元付 0%	割付 100%

## DK SELECT

印刷日: 2020年09月15日